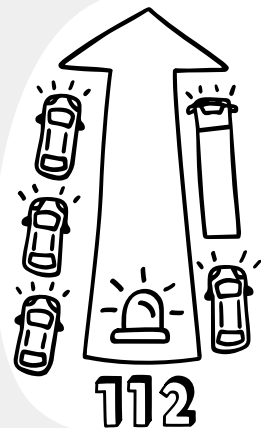
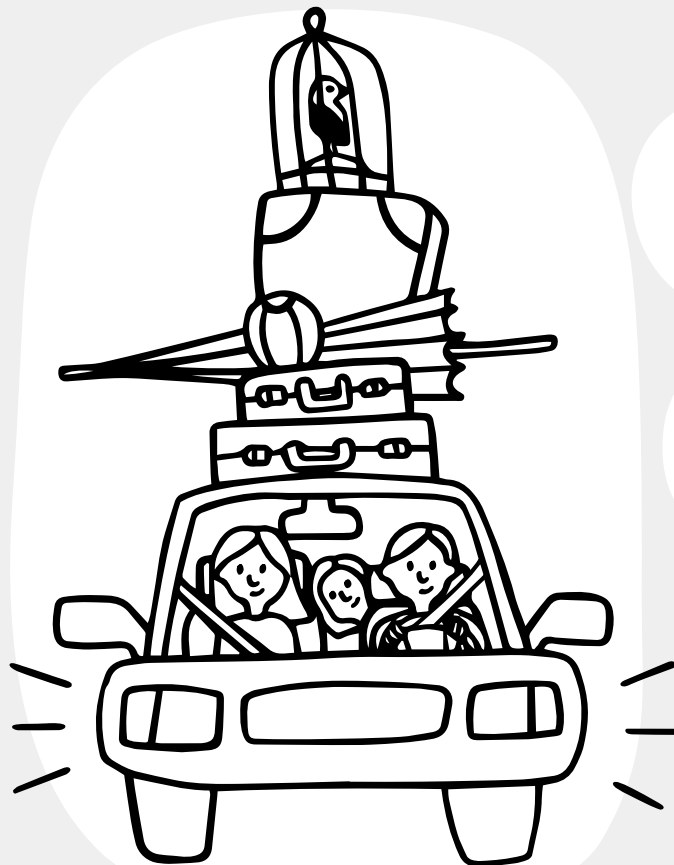


# #BEZPIECZNIE NA DROGACH



## CO TO JEST KORYTARZ ŻYCIA?

Korytarz życia (korytarz ratunkowy) to pas na drodze tworzony przez innych kierowców, który umożliwia przejazd pojazdów uprzywilejowanych w przypadku korków: w razie wypadku znacznie usprawnia i przyspiesza dojazd karetki, straży pożarnej czy policji do miejsca zdarzenia i może uratować komuś życie



zawsze zapinaj pasy i rób to poprawnie, o tym chyba nie trzeba przypominać :) (dolny pas poniżej kolan biodrowych, a górna część powinna przechodzić przez środek ramienia)



⇒ numer drogi

⇒ kilometr drogi

⇒ metr drogi (podawany w setkach)

## JAK POPRAWNIE ZGŁASZAĆ MIEJSCE WYPADKU?

Żeby wezwać pogotowie na trasie należy posłużyć się informacjami na słupku, np.: „jestem przy 5 słupku 15 kilometra drogi krajowej nr 10” lub „miejsce wypadku to 15 kilometr i 500 metr drogi krajowej nr 10”

dbaj o refleks i koncentrację, przed dłuższą trasą wypocznij i zadbaj o stan techniczny pojazdu, a w drodze pamiętaj o przerwach na odpoczynek



nie prowadź samochodu po alkoholu; w trakcie jazdy nie sprawdzaj i nie pisz SMSów, nie scrolluj Facebook'a czy Instagrama, nie nagrywaj video!



jeśli w razie wypadku chcesz mieć stawy i kości w całości, unikaj opierania nóg o deskę rozdzielczą (jako kierowca) i stóp o szybę (jako pasażer)



pamiętaj o wyposażeniu samochodu w trójkąt ostrzegawczy i kamizelkę odblaskową; w razie wypadku lub awarii ustaw trójkąt: bezpośrednio za pojazdem - na terenie zabudowanym, 30-50m za pojazdem - poza obszarem zabudowanym, 100m za pojazdem - na drodze ekspresowej i autostradzie

